

Manipulujte s námi...



viva-manipulacni-technika.cz



PRODEJ



SERVIS



BAZAR



PŮJČOVNA

VIVA – manipulační technika s.r.o

Jsme tradiční, česká společnost. Na trhu působíme již více než 20 let. Jsme jednou z největších firem v ČR zabývajících se manipulační technikou a vším s ní souvisejícím. Nabízíme komplexní služby v podobě servisu, pronájmu a prodeje nové či použité manipulační a skladovací techniky. V naší nabídce naleznete nejrůznější techniku, vybavení skladů a dílen, různá přídatná zařízení a vše potřebné pro Váš provoz.

Jsme zastánci individuálního, osobního přístupu a tak také se zákazníky vždy jednáme. Snažíme se flexibilně a co nejpřesněji vyhovět potřebám klienta. Pomůžeme s výběrem vhodné manipulační techniky, zajistíme úpravu na míru dle konkrétních požadavků a dopravíme vlastní nákladní přepravou až na určené místo. Spokojený zákazník je pro nás tou nejlepší vizitkou a reklamou.



EMISNÍ
TŘÍDA



HANGCHA

The World of Hangcha

Vysokozdvíhací vozíky série XF
o nosnosti 1,000 - 3,500 kg

Diesel/LPG

www.viva-manipulacni-technika.cz

Tel.: +420 777 020 090

Email: info@viva-manipulacni-technika.cz

VIVA - manipulační technika s.r.o.
Terezínská 86, 410 02 LOVOSICE

HANGCHA

Efektivní a spolehlivá řešení vašich požadavků.

Vozíky HANGCHA splňují všechny požadované emisní normy EURO V. Použité technologie využívají palivové systémy Common Rail, diesellové oxidační katalyzátory (DOC) a filtry pevných částic (DPF). Náš vysokozdvizný vozík je navržený a optimalizovaný pro každý model motoru, tak aby maximalizoval efektivitu a spolehlivost.

No.	Nosnost	Série	Výrobce	Motor	Palivo	Model	Emisní Tř.	Převodovka	Výkon (kw/rpm)
1	1.5-3.5t	XF	KUBOTA	V2607-CR-E5B	Diesel	CPCD15/18/20/25/30/35-XW97F/B1	EU StageV EPA/CARB Tier4 F	F/OKAMURA	37.4/2400
2	2.0-3.5t	XF	KUBOTA	V2607-CR-TE5B	Diesel	CPCD20/25/30/35-XW98F	EU StageV EPA/CARB Tier4 F	F	47.3/2400



Interaktivní displej:

Přístroj využívá 4,0 palcový barevný LCD. Displej má čtyři interaktivní tlačítka a jednu komunikační funkci sběrnice CAN. Komunikační protokol je kompatibilní se standardy CANopen a SAE J1939.

No.	Nosnost	Série	Výrobce	Motor	Palivo	Model	Emisní Tř.	Převodovka	Výkon (kw/rpm)
1	1.0-1.75t	XF	GCT	GCT GK215LPG EU-StageV	LPG	CPYD15/18-XH1F/B	Třída V	F/OKAMURA	38.4/2700
2	2.0-3.5t	XF	GCT	GCT GK25LPG EU-StageV	LPG	CPYD20/25/30/35-XH3F/B	Třída V	F/OKAMURA	43.4/2700

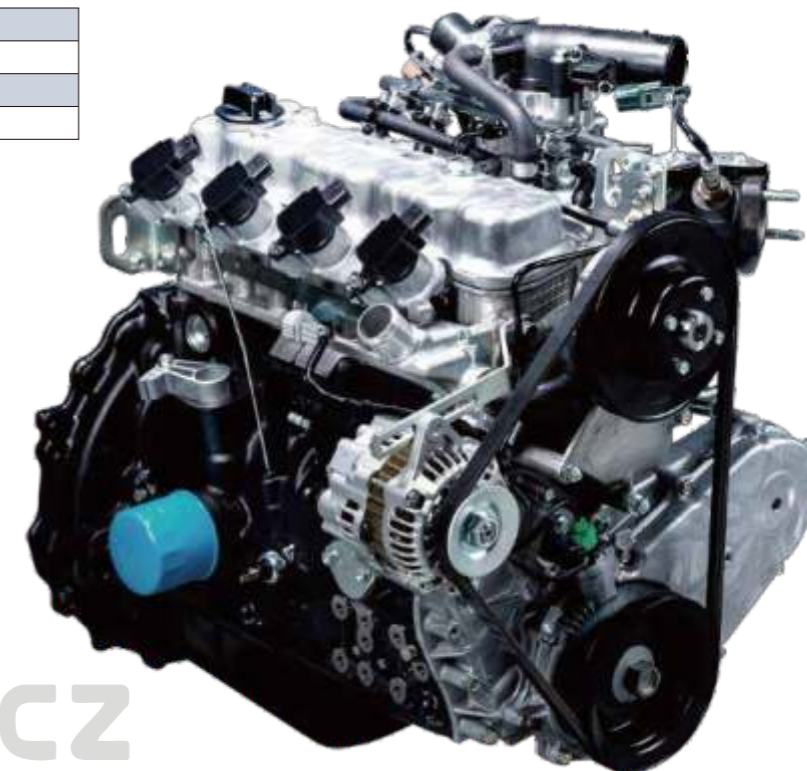


GCT

Ekologické motory splňující globální emisní předpisy.

Globální standardní motory vysokozdvizných vozíků se špičkovým výkonem a spolehlivostí.

TYP MOTORU	Řadový 4 válcový motor
PALIVO	LPG
PALIVOVÝ SYSTÉM	Elektronicky řízené zapalování
EMISNÍ PŘEDPISY	EU STAGE V



KUBOTA

- Shoda s emisemi

Splnění přísných emisních předpisů může být výzvou pro každou společnost. Motory V2607-CR-E5B byly navrženy tak, aby vyhovovaly přísným předpisům: EU Stage V EPA/CARB Třída 4

- Pokročilá technologie DPF

- Čistá a tichá energie

- Velká flexibilita

Jednoduché Spolehlivé Chytré

V nové sérii vysokozdvížných vozíků XF využila společnost HANGCHA 30 let svých zkušeností a spojila je s nejnovějšími technologiemi při jejich výrobě.

Výsledkem tohoto spojení jsou výjimečně spolehlivé, ekologické, pohodlné a bezpečné vysokozdvížné vozíky.

Výrobě vysokozdvížných vozíků série XF předcházela pečlivý výzkum a vývoj.

Díky tomu vznikla jedinečná série XF, která je uzpůsobena pro maximální pohodlí obsluhy a dbá na bezpečnost a ekologii.



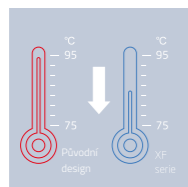
Výkon

Díky technologickým inovacím použitým při výrobě nové série vysokozdvizných vozíků XF došlo ke zlepšení účinnosti a zároveň snížení jeho spotřeby.

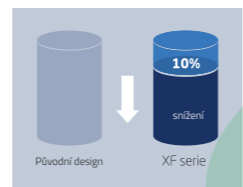
Nový patentovaný dynamický hydraulický systém řízení zátěže přispívá ke snížení ztrát hydraulického systému.

Nový úsporný LED osvětlovací systém a nový typ reflektoru snižují spotřebu energie, zlepšují výkonnost osvětlení a prodlužují jeho životnost.

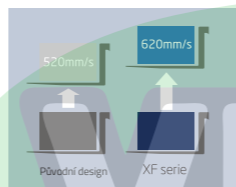
Optimalizovali jsme převodovku, čímž jsme zvýšili její výkon. Spotřebu paliva se nám podařilo snížit o 10 %.



Vyvážená teplota hydraulického oleje



Spotřeba paliva



Rychlost při plném zatížení

Šetrnost vůči životnímu prostředí

Již na začátku vývoje výrobku se zaměřujeme na použití ekologicky šetrných materiálů, nízké emisní hodnoty a zajištění snížení hladiny hluku.



Speciálně vyvinuté motory zajišťují optimální rovnováhu mezi výkonem a vlivem na okolní prostředí. Veškeré nabízené motory splňují směrnice EU. Nízké znečištění okolního prostředí zajišťují také bez azbestové brzdy a nové typy těsnění.

Nízké hladiny hluku je dosaženo díky optimalizovanému tlumiči výfuku, nasávacímu tlumiči a nové technologii tlumení hluku.

Pohodlná obsluha



Při vývoji nové série vysokozdvizných vozíků XF jsme dbali na to, aby používání vozíku bylo jednoduché a pohodlné. Snižili jsme proto vibrace, k motoru jsme nainstalovali tlumiče a vozík vybavili full-floating hnací soustavou. Díky těmto úpravám je ovládání vozíků série XF pohodlné a díky tomu dochází ke zvýšení výkonu obsluhy.



Výrazně se nám podařilo snížit vibrace vozíku a to nejen díky gumovým tlumičům mezi rámy a řídicí nápravou, ale také díky full-floating hnací soustavě umístěné mezi rámy a řídicí soustavou.



Zvětšili jsme kapacitu tlumiče výfuku, což ve spojení s protihlukovou technologií přispělo k výraznému snížení hladiny hluku.

- 1 Díky nově umístěnému a viditelnějšímu LCD displeji, má obsluha lepší přehled o stavu vozíku během provozu.
- 2 Kombinované spínače světel / směrovek a spínače pro jízdu vpřed / vzad mají nový ergonomický tvar a podobají se spínačům, které se používají v automobilech, ovládání je tak pohodlnější a efektivnější.
- 3 Vozík se řídí malým volantem, který si obsluha může nastavit podle svých potřeb. Díky vynikající citlivosti volantu lze vozík používat i v úzkých prostorách.
- 4 Síla potřebná pro aktivaci parkovací brzdy je pouze 90N.

viva-manipulacni-technika.cz



Pohodlná obsluha

Při vývoji nové série XF 1.0-3.5t jsme kladli zvláštní důraz na pohodlnou a jednoduchou obsluhu. Vozík má snížené vibrace, tlumení motoru, odpružené sedadlo a kabinu. Snadná obsluha přispívá ke zvýšení efektivity práce.



Více místa pro obsluhu zvyšuje pohodlí a snižuje míru únavy. Nový široký stupínek s neklouzavým povrchem zajišťuje bezpečnější nastupování a vystupování z vozíku. Díky volitelnému elektro-hydraulickému řídicímu systému je manipulace s nákladem citlivější a přesnější. Snadno ovladatelné páčky umožňují kompletní manipulaci s nákladem. Operátorovo pohodlí zvyšuje i loketní opěrka.



Vozík používá systém pro měkký doraz i měkké zvedání vidlic čímž je výrazně snížena úroveň hluku a nárazu.



Nový design zdvihacího zařízení společně s vnějším umístěním hydraulického vedení nabízí obsluze lepší viditelnost.

Spolehlivost

Zaměřili jsme se na zvýšení spolehlivosti a zkrácení prostojů, díky tomu je řada XF schopna poskytnout zákazníkovi větší produktivitu.



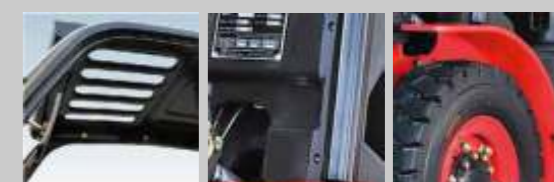
Všechny regulátory, relé a pojistky jsou ve skříni regulátoru, který je chráněn před vodou i prachem. Hlavní elektrické součástky jsou vodotěsné, takže vozík lze používat i v drsném prostředí.



Nový lisovaný čistič vzduchu s tangenciálním přívodem a dvojitě těsnění s bezpečnostním filtrem jsou trvanlivé, odolné proti korozi a vibracím, poskytují lepší účinnost filtru a nižší odpor při sání než předchozí modely.



Vysoká pevnost podvozku, zdvihacího zařízení a přední/zadní nápravy zajišťují, že vozík bude pracovat spolehlivě i v náročných podmínkách.



Větší čistotu převodového a hydraulického oleje zajišťuje přidání zpětný filtr převodového oleje a multivalentní.

Vzduchový filtr je snadno dosažitelný a díky tomu se dá lehce vyměnit.



Jednoduchá konstrukce usnadňuje kontrolu a servis. Snadná a pravidelná údržba snižuje množství poruch a také náklady na provoz vozíku.

Jednoduchá údržba



Promyšlená konstrukce usnadňuje kontrolu a servisní práce. Snadná a pravidelná údržba následně snižuje množství odstávek stroje kvůli poruchám a také náklady na provoz vozíku.

Kryt umístěný v palubní desce lze jednoduše zvednout a zkontrolovat brzdovou kapalinu.

Přístup k motoru je velmi snadný. Podlaha vozíku je tvořena dvěma kusy, které lze lehce zvednout.

Díky lehce ovladatelnému zámku je přístup k motoru velmi rychlý a jednoduchý.

Šrouby na chladiči, díky jejich provedení, lze odšroubovat i rukou, takže přístup na tato místa je velmi jednoduchý.

Standardní výbava

Převodovka	Řízení	Podvozek	Ovládání	Hydraulika
Olejový ltr Měrka Olejový chladič Bezazbestová brzda Bubnová brzda	Hydraulický posilovač řízení Volant s menším průměrem Nastavitelný volant Tlumiče řídicí nápravy	Protiskluzový pedál Gumový pedál Pružina krytu motoru	Posilovač řízení Odpružený pedál Integrovaný kombinovaný spínač Parkovací brzda	Dynamický ventil snímání zátěže Filtr hydraulického oleje Samosvorný ventil naklápěcího válce Měrka hydraulického oleje Akumulátor Chladič hydraulického oleje
Vozík	Napájení	Elektronika	Zdvihací zařízení	
Pohonné zařízení Madlo Standardní sedadlo Ochranný rám Zpětné zrcátko Vzdušnicové pneumatiky Krabice na nářadí	Velkokapacitní hliníkový chladič Filtr vzduchu Bezpečnostní ltr Vysoce účinný přívodní tlumič Vysoce účinný tlumič výfuku Výfukový systém umístěný uprostřed	Vysoce účinná přední světa Vysoce účinná LED zadní světa Bezúdržbový startovací akumulátor Kombinovaný regulátor LCD displej Neutrální spínač Počítadlo MTH Palivoměr	Měřidlo teploty vody Kontrolka přehřívání Kontrolka nabíjení Upozornění na tlak paliva v motoru Teplota oleje Klaxson Bzučák pro jízdu vzad Vzduchový ltr se snímačem ucpání Nouzové vypnutí	Standardní širokoúhlé duplexové Standardní vidlice Standardní nosná deska Ventil omezující rychlost zdvihu Bezpečnostní nákladní ventil Tlumičí zařízení pro zvedání ZZ Tlumičí zařízení pro spouštění ZZ

Volitelná výbava

Vozík	Převodovka	Napájení	Hydraulika	Elektronika	Zdvihací zařízení
Odpružená kabina Vytápění kabiny Přední okno Superelastická kola Nešpinící pneumatiky Odpružené sedadlo Hasicí přístroje Speciální barvy	Mokrá brzda	Výfukový systém s horním vyvedením Před ltr vzduchu Síťový kryt chladiče Lapač jisker Čištění výfukového systému Kryt ventilátoru	Ventil pomocné hydrauliky Elektrohydraulika Systém proporcionálního řízení	Přední pracovní světa Zadní pracovní světa Výstražný maják	Širokoúhlý duplex Širokoúhlý triplex Speciální vidlice Širší nosná deska Širší ochranná mříž

Bezpečnost

Pro zajištění co největší bezpečnosti jak obsluhy, tak i okolních osob jsme použili nejmodernější technologie.



1. Ve vozíku je použitý senzor přítomnosti obsluhy. Jakmile obsluha sedadlo opustí, dojde k automatickému zablokování zdvihání a naklápění zdvihacího zařízení i k přerušení jízdy.
2. Díky pádovým ventilům, je zajištěna bezpečnost zdivženého nákladu a to i v případě, kdy dojde k poruše hydraulického vedení.



K větší bezpečnosti přispívá pojistný zámek krytu motoru a silnější parkovací brzda.

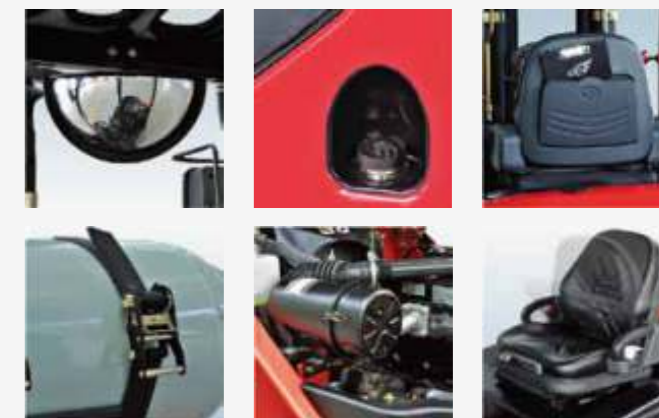


Pro zvýšení bezpečnost je možné vozík dodatečně vybavit madlem na zadní straně. Při jízdě vzad napomáhá zvuková signalizace couvání.

Volitelné příslušenství

Čelisti na papírové role
Otočné čelisti na balíky
Stabilizátor nákladu
Čelisti na více rolí
Čelisti na balíky
Čelisti na role
Sklápěcí čelisti
Jeřábové rameno
Trn

Boční posuv
Otočné vidlice
Prodloužení vidlic
Zařízení pro uvolnění nákladu
Čelisti na karton
Zařízení push-pull
Lžice
Hák
Prodloužené vidlice



XF série 1.0-3.5t specifikace:

		HANGCHA GROUP CO.,LTD.															
Identifikace	1.1	Výrobce	HANGCHA GROUP CO.,LTD.														
	1.2	Typové označení výrobce	CPYD15-XH1F/B	CPYD15-XH7F/B1	CPYD15-XW97F/B1	CPYD18-XH1F/B	CPYD18-XH7F/B1	CPYD18-XW97F/B1	CPYD20-XH3F/B	CPYD20-XH7F/B1	CPYD25-XH3F/B	CPYD25-XH7F/B1	CPYD30-XH3F/B	CPYD30-XH7F/B1	CPYD35-XH3F/B	CPYD35-XH7F/B1	
	1.3	Pohon	LPG	Diesel	Diesel	LPG	Diesel	Diesel	LPG	Diesel	LPG	Diesel	LPG	Diesel	LPG	Diesel	
	1.5	Jmenovitá nosnost	Q (kg)	1500	1500	1500	1750	1750	1750	2000	2000	2500	2500	3000	3000	3500	3500
	1.6	Těžší břemena	c (mm)	500	500	500	500	500	500	500	500	500	500	500	500	500	500
	1.8	Vzdálenost břemena	x (mm)	405	405	405	405	405	405	465	465	465	465	480	480	485	485
		Vzdálenost od středu kola k čelu vidlice	mm	405	405	405	430	430	430	415	415	490	490	550	550	615	615
	1.9	Rozvor náprav	y (mm)	1475	1475	1475	1475	1475	1475	1650	1650	1650	1650	1700	1700	1700	1700
	2.1	Provozní hmotnost	kg	2650	2650	2650	2760	2760	2760	3405	3405	3765	3765	4350	4350	4705	4705
Hmotnost	2.2	Zařízení přední/zadní nápravy s břemenem	kg	3660/490	3660/490	3660/490	3995/520	3995/520	3995/520	4705/700	4705/700	5475/790	5475/790	6450/900	6450/900	7255/950	7255/950
	2.3	Zařízení přední/zadní nápravy bez břemena	kg	1240/1410	1240/1410	1240/1410	1225/1540	1225/1540	1225/1540	1610/1795	1610/1795	1560/2205	1560/2205	1750/2600	1750/2600	1720/2985	1720/2985
	3.2	Rozměr předních pneumatik		6.50-10-10PR	6.50-10-10PR	6.50-10-10PR	6.50-10-10PR	6.50-10-10PR	6.50-10-10PR	7.00-12-12PR	7.00-12-12PR	7.00-12-12PR	7.00-12-12PR	28×9-15-14PR	28×9-15-14PR	28×9-15-14PR	28×9-15-14PR
Kola, rámy podvozku	3.3	Rozměr zadních pneumatik		5.00-8-10PR	5.00-8-10PR	5.00-8-10PR	5.00-8-10PR	5.00-8-10PR	5.00-8-10PR	6.00-9-10PR	6.00-9-10PR	6.00-9-10PR	6.00-9-10PR	6.50-10-10PR	6.50-10-10PR	6.50-10-10PR	6.50-10-10PR
	3.6	Rozchod předních kol	b ₁₂ (mm)	900	900	900	900	900	900	965	965	965	965	1005	1005	1005	1005
	3.7	Rozchod zadních kol	b ₁₁ (mm)	920	920	920	920	920	920	973	973	973	973	975	975	975	975
Základní rozměry	4.1	Náklon vidlice vpřed a vzad	α/β(°)	6/12	6/12	6/12	6/12	6/12	6/12	6/12	6/12	6/12	6/12	6/12	6/12	6/12	6/12
	4.2	Výška spuštěného zdvihacího zařízení	h ₁ (mm)	1995	1995	1995	1995	1995	1995	2035	2035	2035	2035	2050	2050	2165	2165
	4.3	Volný zdvih	h ₂ (mm)	155	155	155	155	155	155	140	140	140	140	145	145	145	145
	4.4	Zdvih	h ₃ (mm)	3000	3000	3000	3000	3000	3000	3000	3000	3000	3000	3000	3000	3000	3000
	4.5	Výška zdvihacího zařízení	h ₄ (mm)	3955	3955	3955	3955	3955	3955	4045	4045	4045	4045	4145	4145	4145	4145
	4.7	Výška ochranného rámu (kabina)	h ₅ (mm)	2125(2205*)	2125(2205*)	2125(2205*)	2125(2205*)	2125(2205*)	2125(2205*)	2135(2215*)	2135(2215*)	2135(2215*)	2135(2215*)	2150(2230*)	2150(2230*)	2150(2230*)	2150(2230*)
	4.20	Délka vozíku k nosné desce	l ₂ (mm)	2285	2285	2285	2310	2310	2310	2530	2530	2605	2605	2730	2730	2800	2800
	4.21	Celková šířka	b ₁ (mm)	1080	1080	1080	1080	1080	1080	1155	1155	1155	1155	1225	1225	1225	1225
	4.22	Rozměry vidlice	s/e/l (mm)	920×100×35	920×100×35	920×100×35	920×100×35	920×100×35	920×100×35	1070×122×40	1070×122×40	1070×122×40	1070×122×40	1070×122×45	1070×122×45	1070×122×50	1070×122×50
	4.31	Světla výška pod zdvihacím zařízením	m ₁ (mm)	115	115	115	115	115	115	115	115	115	115	130	130	130	130
	4.32	Světla výška pod vozíkem	m ₂ (mm)	140	140	140	140	140	140	150	150	150	150	165	165	165	165
	4.35	Poloměr otáčení	W _a (mm)	1990	1990	1990	2015	2015	2015	2180	2180	2245	2245	2355	2355	2415	2415
		Šířka uličky pro palety	mm	2395	2395	2395	2420	2420	2420	2645	2645	2710	2710	2835	2835	2900	2900
	Údaje o výkonu	5.1	Rychlost jízdy s břemenem/bez břemena	km/h	(-)/20	/20	/19	(-)/20	/20	/19	(-)/20	/18.5	(-)/20	/19	(-)/19.8	/18.5	(-)/19.8
5.2		Rychlost zvedání s břemenem/bez břemena	m/s	0.530/-	0.580/-	0.680/-	0.530/-	0.580/-	0.680/-	0.560/-	0.600/-	0.560/-	0.600/-	0.480/-	0.480/-	0.480/-	0.440/-
5.3		Rychlost spouštění s břemenem/bez břemena	m/s	0.500/-	0.500/-	0.500/-	0.500/-	0.500/-	0.500/-	0.500/-	0.500/-	0.500/-	0.500/-	0.500/-	0.500/-	0.500/-	0.500/-
5.5		Tažná síla s břemenem/bez břemena	N	(19000/-)	14500/-	16800/-	(19000/-)	14500/-	16800/-	(21000/-)	19500/-	(21000/-)	19500/-	(22000/-)	20500/-	(22000/-)	20500/-
5.7		Stoupavost s břemenem/bez břemena	%	(37/-)	29/-	34/-	(37/-)	29/-	34/-	(30/-)	27/-	(30/-)	25/-	(25/-)	23/-	(25/-)	23/-
Pohon/motor	7.1	Výrobce motoru/model	GCT GK21LPG EU StageV	XINCHAI 3E22YG51	KUBOTA V2607-CR-E5B	GCT GK21LPG EU StageV	XINCHAI 3E22YG51	KUBOTA V2607-CR-E5B	GCT GK25LPG EU StageV	XINCHAI 3E22YG51	GCT GK25LPG EU StageV	XINCHAI 3E22YG51	GCT GK25LPG EU StageV	XINCHAI 3E22YG51	GCT GK25LPG EU StageV	XINCHAI 3E22YG51	
		Emisní třída	EU StageV	EU StageV	EU StageV EPA/CARB Tier4 F	EU StageV	EU StageV	EU StageV EPA/CARB Tier4 F	EU StageV	EU StageV	EU StageV	EU StageV	EU StageV	EU StageV	EU StageV	EU StageV	
	7.2	Výkon motoru podle ISO 1585	kw	38.4	34	38	38.4	34	38	43.4	44.8	43.4	44.8	43.4	44.8	43.4	
	7.3	Jmenovitá rychlost	min	2700	2400	2400	2700	2400	2400	2700	2400	2700	2400	2700	2400	2400	2400
	7.4	Počet válců/zdvihový objem	(-)/(cm ³)	4/2065	3/2227	4/2615	4/2065	3/2227	4/2615	4/2488	3/2230	4/2488	3/2230	4/2488	3/2230	4/2488	3/2230
	7.10	Napětí/kapacita baterie	V/Ah	12/60	12/90	12/90	12/60	12/90	12/90	12/60	12/90	12/60	12/90	12/60	12/90	12/60	12/90
		Točivý moment	N·m/r/min	151/1600	150/1600-1800	174.1/1500	142/1600	150/1600-1800	174.1/1500	183.5/1600	210/1600-1800	188/1600	210/1600-1800	188/1600	210/1600-1800	188/1600	210/1600-1800
		Průměr válce / zdvih		89×83	94×107	87×110	92×100	94×107	87×110	89×100	94×107	89×100	94×107	89×100	94×107	89×100	94×107
		Převodovka Výrobce		HANGCHA/OKAMURA	HANGCHA/OKAMURA	HANGCHA/OKAMURA	HANGCHA/OKAMURA	HANGCHA/OKAMURA	HANGCHA/OKAMURA	HANGCHA/OKAMURA	HANGCHA/OKAMURA	HANGCHA/OKAMURA	HANGCHA/OKAMURA	HANGCHA/OKAMURA	HANGCHA/OKAMURA	HANGCHA/OKAMURA	HANGCHA/OKAMURA
		Převodovka Typ		Powershift	Powershift	Powershift	Powershift	Powershift	Powershift	Powershift	Powershift	Powershift	Powershift	Powershift	Powershift	Powershift	Powershift
	Počet rychlostí vpřed/vzad		1/1	1/1	1/1	1/1	1/1	1/1	1/1	1/1	1/1	1/1	1/1	1/1	1/1	1/1	
Další	10.1	Tlak hydraulického oleje pro přídatné zařízení	bar	145	145	145	145	145	145	175	175	175	175	175	175	175	
	10.4	Objem palivové nádrže	litr	28	50	50	28	50	50	40	60	40	60	40	70	40	

Poznámka : * S odpruženým sedadlem nebo kabinou
 *Jako vypočtená hodnota

Volitelný motor / převodovka

Motor	Výrobce/typ motoru		GCT GK21 LPG EU StageV	KUBOTA V2607-CR-E5B	GCT GK25 LPG EU StageV	XINCHAI 3E22YG51	
	Typové označení výrobce		H1	W97	H3	H7	
	Pohon		LPG	Diesel	LPG	Diesel	
	Emisní STD		EU StageV	Stage V/Tier 4F	EU StageV	EU StageV	
	Výkon motoru		kw/r/min	38.4/2700	38/2400	43.4/2700	44.8/2400
	Točivý moment		N·m/r/min	151/1600	174.1/1500	183.5/1600	210/1600-1800
	Počet válců/objem		ml	4/2065	4/2615	4/2488	3/2230
Převodovka	Powershift	F(CHINA)	✓	✓	✓	✓	
		OKAMURA(JAPAN)	✓	✓	✓	✓	
Jmenovitá kapacita/jmenovitá zátěž		Q (kg)	1500-1750	1500-3500	2000-3500	2000-3500	



XF série 1.5-3.5t specifikace:

		HANGCHA GROUP CO.,LTD.														
Identifikace	1.1	Výrobce														
	1.2	Typové označení výrobce	CPYD15-XH23F/B1	CPYD18-XH23F/B1	CPYD20-XH21F/B1	CPYD25-XH21F/B1	CPYD30-XH21F/B1	CPYD35-XH21F/B1	CPQYD15-XH24F/B1	CPQYD18-XH24F/B1	CPQYD20-XH22F/B1	CPQYD25-XH22F/B1	CPQYD30-XH22F/B1	CPQYD35-XH22F/B1		
	1.3	Pohon	LPG	LPG	LPG	LPG	LPG	LPG	LPG/GAS	LPG/GAS	LPG/GAS	LPG/GAS	LPG/GAS	LPG/GAS		
	1.5	Jmenovitá nosnost	Q (kg)	1500	1750	2000	2500	3000	3500	1500	1750	2000	2500	3000	3500	
	1.6	Tážiště břemena	c (mm)	500	500	500	500	500	500	500	500	500	500	500	500	
	1.8	Vzdálenost břemena	x (mm)	405	405	465	465	480	485	405	405	465	465	480	485	
	1.8	Vzdálenost od středu kola k čelu vidlic	mm	405	430	415	490	550	615	405	430	415	490	550	615	
	1.9	Rozvor náprav	y (mm)	1475	1475	1650	1650	1700	1700	1475	1475	1650	1650	1700	1700	
	Hmotnost	2.1	Provozní hmotnost	kg	2650	2760	3405	3765	4350	4705	2650	2760	3405	3765	4350	4705
2.2		Zatížení přední/zadní nápravy s břemenem	kg	3660/490	3995/520	4705/700	5475/790	6450/900	7255/950	3660/490	3995/520	4705/700	5475/790	6450/900	7255/950	
2.3		Zatížení přední/zadní nápravy bez břemena	kg	1240/1410	1225/1540	1610/1795	1560/2205	1750/2600	1720/2985	1240/1410	1225/1540	1610/1795	1560/2205	1750/2600	1720/2985	
Kola, rám podvozku	3.2	Rozměr předních pneumatik		6.50-10-10PR	6.50-10-10PR	7.00-12-12PR	7.00-12-12PR	28*9-15-14PR	28*9-15-14PR	6.50-10-10PR	6.50-10-10PR	7.00-12-12PR	7.00-12-12PR	28*9-15-14PR	28*9-15-14PR	
	3.3	Rozměr zadních pneumatik		5.00-8-10PR	5.00-8-10PR	6.00-9-10PR	6.00-9-10PR	6.50-10-10PR	6.50-10-10PR	5.00-8-10PR	5.00-8-10PR	6.00-9-10PR	6.00-9-10PR	6.50-10-10PR	6.50-10-10PR	
	3.6	Rozchod předních kol	b10 (mm)	900	900	965	965	1005	1005	900	900	965	965	1005	1005	
Základní rozměry	3.7	Rozchod zadních kol	b11 (mm)	920	920	973	973	975	975	920	920	973	973	975	975	
	4.1	Náklon vidlice vpřed a vzad	α/β(°)	6/12	6/12	6/12	6/12	6/12	6/12	6/12	6/12	6/12	6/12	6/12	6/12	
	4.2	Výška spuštěného zdvihacího zařízení	h1 (mm)	1995	1995	2035	2035	2050	2165	1995	1995	2035	2035	2050	2165	
	4.3	Volný zdvih	h2 (mm)	155	155	140	140	145	145	155	155	140	140	145	145	
	4.4	Zdvih	h3 (mm)	3000	3000	3000	3000	3000	3000	3000	3000	3000	3000	3000	3000	
	4.5	Výška zdvihacího zařízení	h4 (mm)	3955	3955	4045	4045	4145	4145	3955	3955	4045	4045	4145	4145	
	4.7	Výška ochranného rámu (kabina)	h6 (mm)	2125(2205*)	2125(2205*)	2135(2215*)	2135(2215*)	2150(2230*)	2150(2230*)	2125 (2205*)	2125(2205*)	2135(2215*)	2135(2215*)	2150(2230*)	2150(2230*)	
	4.20	Délka vozíku k nosné desce	l2 (mm)	2285	2310	2530	2605	2730	2800	2285	2310	2530	2605	2730	2800	
	4.21	Celková šířka	b1 (mm)	1080	1080	1155	1155	1225	1225	1080	1080	1155	1155	1225	1225	
	4.22	Rozměry vidlic	s/e/l (mm)	920*100*35	920*100*35	1070*122*40	1070*122*40	1070*122*45	1070*122*50	920*100*35	920*100*35	1070*122*40	1070*122*40	1070*122*45	1070*122*50	
	4.31	Světla výška pod zdvihacím zařízením	m1 (mm)	115	115	115	115	130	130	115	115	115	115	130	130	
	4.32	Světla výška pod vozíkem	m2 (mm)	140	140	150	150	165	165	140	140	150	150	165	165	
	4.35	Poloměr otáčení	Wα (mm)	1990	2015	2180	2245	2355	2415	1990	2015	2180	2245	2355	2415	
		Šířka uličky pro palety	mm	2395	2420	2645	2710	2835	2900	2395	2420	2645	2710	2835	2900	
	Údaje o výkonu	5.1	Rychlost jízdy s břemenem/bez břemena	km/h	(-/20)	(-/20)	(-/20)	(-/20)	(-/19.8)	(-/19.8)	(-/20)	(-/20)	(-/20)	(-/20)	(-/19.8)	(-/19.8)
5.2		Rychlost zvedání s břemenem/bez břemena	m/s	0.530/-	0.530/-	0.560/-	0.560/-	0.480/-	0.480/-	0.530/-	0.530/-	0.560/-	0.560/-	0.480/-	0.480/-	
5.3		Rychlost spouštění s břemenem/bez břemena	m/s	0.500/-	0.500/-	0.500/-	0.500/-	0.500/-	0.500/-	0.500/-	0.500/-	0.500/-	0.500/-	0.500/-	0.500/-	
5.5		Tažná síla s břemenem/bez břemena	N	(17500/-)	(17500/-)	(21000/-)	(21000/-)	(22000/-)	(22000/-)	(17500/-)	(17500/-)	(21000/-)	(21000/-)	(22000/-)	(22000/-)	
5.7		Stoupavost s břemenem/bez břemena	%	(37/-)	(37/-)	(30/-)	(30/-)	(25/-)	(25/-)	(37/-)	(37/-)	(30/-)	(30/-)	(25/-)	(25/-)	
7.1		Výrobce motoru/model		GCT GK21 LPG	GCT GK21 LPG	GCT GK25 LPG	GCT GK25 LPG	GCT GK25 LPG	GCT GK25 LPG	GCT GK21 DUAL	GCT GK21 DUAL	GCT GK25 DUAL	GCT GK25 DUAL	GCT GK25 DUAL	GCT GK25 DUAL	
Pohon/motor	7.2	Emisní třída		CARB SIP LSI-1/ EPA Tier2/ EU StageV	CARB SIP LSI-1/ EPA Tier2/ EU StageV	CARB SIP LSI-1/ EPA Tier2/ EU StageV	CARB SIP LSI-1/ EPA Tier2/ EU StageV	CARB SIP LSI-1/ EPA Tier2/ EU StageV	CARB SIP LSI-1/ EPA Tier2/ EU StageV	CARB SIP LSI-1/ EPA Tier2/ EU StageV	CARB SIP LSI-1/ EPA Tier2/ EU StageV	CARB SIP LSI-1/ EPA Tier2/ EU StageV	CARB SIP LSI-1/ EPA Tier2/ EU StageV	CARB SIP LSI-1/ EPA Tier2/ EU StageV	CARB SIP LSI-1/ EPA Tier2/ EU StageV	
	7.2	Výkon motoru podle ISO 1585	kw	43	43	47	47	47	47	43/40	43/40	47/44.5	47/44.5	47/44.5	47/44.5	
	7.3	Jmenovitá rychlost	min	2700	2700	2700	2700	2700	2700	2700	2700	2700	2700	2700	2700	
	7.4	Počet válců/zdvihový objem	(-)/(cm³)	4/2065	4/2065	4/2488	4/2488	4/2488	4/2488	4/2065	4/2065	4/2488	4/2488	4/2488	4/2488	
	7.10	Napětí/kapacita baterie	V/Ah	12/60	12/60	12/60	12/60	12/60	12/60	12/60	12/60	12/60	12/60	12/60	12/60	
		Točivý moment	N·m/r/min	161/1800	161/1800	190/1600	190/1600	190/1600	190/1600	(161/1800)/(153/1800)	(161/1800)/(153/1800)	(190/1600)/(175/1600)	(190/1600)/(175/1600)	(190/1600)/(175/1600)	(190/1600)/(175/1600)	
		Průměr válce / zdvih	mm	89*83	92*100	89*100	89*100	89*100	89*100	89*83	92*100	89*100	89*100	89*100	89*100	
		Převodovka Výrobce		HANGCHA/OKAMURA	HANGCHA/OKAMURA	HANGCHA/OKAMURA	HANGCHA/OKAMURA	HANGCHA/OKAMURA	China/OKAMURA	China/OKAMURA	China/OKAMURA	China/OKAMURA	China/OKAMURA	China/OKAMURA	China/OKAMURA	
		Převodovka Typ		Powershift	Powershift	Powershift	Powershift	Powershift	Powershift	Powershift	Powershift	Powershift	Powershift	Powershift	Powershift	
		Počet rychlostí vpřed/vzad		1/1	1/1	1/1	1/1	1/1	1/1	1/1	1/1	1/1	1/1	1/1	1/1	
Další	10.1	Tlak hydraulického oleje pro přídatné zařízení	bar	145	145	175	175	175	175	145	145	175	175	175	175	
	10.4	Objem palivové nádrže	liter	NA	NA	NA	NA	NA	NA	28	28	40	40	40	40	

Poznámka : * S odpruženým sedadlem nebo kabinou
* Jako vypočtená hodnota

Volitelný motor / převodovka

Motor	Výrobce/typ motoru		GCT GK21 LPG EU StageV	KUBOTA V2607-CR-E5B	GCT GK25 LPG EU StageV	XINCHAI 3E22YG51	
	Typové označení výrobce		H1	W97	H3	H7	
	Pohon		LPG	Diesel	LPG	Diesel	
	Emisní STD		EU StageV	Stage V/Tier 4F	EU StageV	EU StageV	
	Výkon motoru		kw/r/min	38.4/2700	38/2400	43.4/2700	44.8/2400
	Točivý moment		N·m/r/min	151/1600	174.1/1500	183.5/1600	210/1600-1800
	Počet válců/objem		ml	4/2065	4/2615	4/2488	3/2230
Převodovka	Powershift	F(CHINA)	✓	✓	✓	✓	
		OKAMURA(JAPAN)	✓	✓	✓	✓	
Jmenovitá kapacita/jmenovitá zátěž		Q (kg)	1500-1750	1500-3500	2000-3500	2000-3500	



1.0-1.75t XF série - zdvihací zařízení

Typ	Model	Výška zdvihacího zařízení		Volný zdvih				Rozsah náklonu		Nosnost							
		Max. výška zdvihu	Zasunutě	Vysunutě		Bez ochranné mříže	S ochrannou mříží	Vzdálenost od středu kola k čelu vidlic	Dopředu	Dozadu	Standardní obutí			Dvoumontáž			
				Bez ochranné mříže	S ochrannou mříží						1/1.5	1.75t	1t	1.5t	1.75t	1t	1.5t
Standardní zdvihací zařízení	X15M200	2000	1495	2565	2955	155	155	405	410	6	12	1000	1500	1750	1000	1500	1750
	X15M250	2500	1745	3065	3455	155	155	405	410	6	12	1000	1500	1750	1000	1500	1750
	X15M270	2700	1845	3265	3655	155	155	405	410	6	12	1000	1500	1750	1000	1500	1750
	X15M300	3000	1995	3565	3955	155	155	405	410	6	12	1000	1500	1750	1000	1500	1750
	X15M330	3300	2145	3865	4255	155	155	405	410	6	12	1000	1500	1750	1000	1500	1750
	X15M350	3500	2245	4065	4455	155	155	405	410	6	12	1000	1500	1750	1000	1500	1750
	X15M370	3700	2395	4265	4655	155	155	405	410	6	12	1000	1500	1750	1000	1500	1750
	X15M400	4000	2595	4600	4955	155	155	405	410	6	12	1000	1500	1650	1000	1500	1700
	X15M430	4300	2745	4900	5255	155	155	405	410	6	6	950	1450	1600	1000	1450	1650
	X15M450	4500	2845	5100	5455	155	155	405	410	6	6	900	1400	1550	950	1400	1600
	X15M470	4700	2945	5300	5655	155	155	405	410	6	6	850	1350	1500	900	1350	1550
	X15M500	5000	3095	5600	5955	155	155	405	410	6	6	800	1300	1450	850	1300	1500
	X15M550	5500	3345	6100	6455	155	155	405	410	6	6	/	/	/	750	1150	1300
	X15M600	6000	3595	6600	6955	155	155	405	410	6	6	/	/	/	700	1050	1150
	Duplex s volným zdvihem	X15U200	2000	1560	2585	2945	975	615	405	410	6	12	1000	1500	1750	1000	1500
X15U250		2500	1810	3085	3445	1225	865	405	410	6	12	1000	1500	1750	1000	1500	1750
X15U270		2700	1910	3285	3645	1325	965	405	410	6	12	1000	1500	1750	1000	1500	1750
X15U300		3000	2010	3485	3845	1425	1065	405	410	6	12	1000	1500	1750	1000	1500	1750
X15U330		3300	2160	3685	4045	1525	1215	405	410	6	12	1000	1500	1750	1000	1500	1750
X15U350		3500	2260	3885	4245	1625	1315	405	410	6	12	1000	1500	1750	1000	1500	1750
Triplex s volným zdvihem	X15U370	3700	2360	4085	4445	1775	1415	405	410	6	12	1000	1500	1750	1000	1500	1750
	X15U400	4000	2560	4585	4945	1975	1615	405	410	6	12	1000	1500	1650	1000	1500	1700
	X15N400	4000	1970	4680	4955	1300	1025	420	425	6	6	900	1400	1550	950	1400	1600
	X15N430	4300	2070	4980	5255	1400	1125	420	425	6	6	850	1350	1500	900	1350	1550
	X15N450	4500	2120	5130	5455	1500	1175	420	425	6	6	800	1300	1450	850	1300	1500
	X15N470	4700	2170	5380	5750	1585	1225	420	425	6	6	750	1250	1400	800	1250	1450
	X15N500	5000	2270	5595	5955	1685	1325	420	425	6	6	700	1200	1350	800	1250	1450
	X15N550	5500	2470	6095	6455	1885	1525	420	425	3	6	650	950	1050	750	1150	1300
	X15N600	6000	2720	6730	7055	2100	1775	420	425	3	6	600	700	750	700	1050	1150
	X15N650	6500	2870	7180	7455	2200	1925	420	425	3	6	/	/	/	550	800	900
X15N700	7000	2970	7595	7955	2385	2025	420	425	3	6	/	/	/	/	400	550	650

Se závěsným bočním posuvem minus 150 kg. S integrovaným bočním posuvem minus 100 kg.

2.0-2.5t XF série - zdvihací zařízení

Typ	Model	Výška zdvihacího zařízení		Volný zdvih				Rozsah náklonu		Nosnost				
		Max. výška zdvihu	Zasunutě	Vysunutě		Bez ochranné mříže	S ochrannou mříží	Vzdálenost od středu kola k čelu vidlic	Dopředu	Dozadu	Standardní obutí		Dvoumontáž	
				Bez ochranné mříže	S ochrannou mříží						2.0t	2.5t	2.0t	2.5t
Standardní zdvihací zařízení	X25M200	2000	1535	2660	3045	140	140	465	6	12	2000	2500	2000	2500
	X25M250	2500	1785	3160	3545	140	140	465	6	12	2000	2500	2000	2500
	X25M270	2700	1885	3360	3745	140	140	465	6	12	2000	2500	2000	2500
	X25M300	3000	2035	3660	4045	140	140	465	6	12	2000	2500	2000	2500
	X25M330	3300	2185	3960	4345	140	140	465	6	12	2000	2500	2000	2500
	X25M350	3500	2285	4160	4545	140	140	465	6	12	2000	2500	2000	2500
	X25M370	3700	2435	4360	4745	140	140	465	6	12	2000	2500	2000	2500
	X25M400	4000	2635	4660	5045	140	140	465	6	12	2000	2500	2000	2500
	X25M430	4300	2785	4960	5345	140	140	465	6	6	1950	2400	2000	2450
	X25M450	4500	2885	5160	5545	140	140	465	6	6	1950	2300	1950	2350
	X25M470	4700	2985	5360	5745	140	140	465	6	6	1850	2250	1900	2300
	X25M500	5000	3135	5660	6045	140	140	465	6	6	1800	1850	1850	2100
	X25M550	5500	3385	6160	6545	140	140	465	3	6	/	/	1600	1900
	X25M600	6000	3635	6660	7045	140	140	465	3	6	/	/	1400	1750
	Duplex s volným zdvihem	X25U200	2000	1560	2680	3045	880	510	465	6	12	2000	2500	2000
X25U250		2500	1810	3180	3545	1130	760	465	6	12	2000	2500	2000	2500
X25U270		2700	1910	3380	3745	1230	860	465	6	12	2000	2500	2000	2500
X25U300		3000	2010	3580	3945	1330	960	465	6	12	2000	2500	2000	2500
X25U330		3300	2160	3780	4145	1430	1110	465	6	12	2000	2500	2000	2500
X25U350		3500	2260	3980	4345	1530	1210	465	6	12	2000	2500	2000	2500
Triplex s volným zdvihem	X25U370	3700	2360	4180	4545	1630	1310	465	6	12	2000	2500	2000	2500
	X25U400	4000	2560	4380	4745	1730	1410	465	6	12	2000	2450	2000	2500
	X25N400	4000	2000	4680	5045	1300	955	480	6	6	1950	2450	1950	2500
	X25N430	4300	2100	5000	5345	1400	1055	480	6	6	1900	2400	1950	2450
	X25N450	4500	2150	5230	5595	1470	1105	480	6	6	1850	2300	1850	2300
	X25N470	4700	2200	5380	5745	1520	1155	480	6	6	1800	2250	1800	2300
	X25N500	5000	2300	5680	6045	1620	1255	480	6	6	1700	1900	1800	2100
	X25N550	5500	2500	6180	6545	1820	1455	480	3	6	1450	1600	1600	1900
	X25N600	6000	2750	6730	7095	2070	1705	480	3	6	1000	1050	1400	1750
	X25N650	6500	2900	7200	7545	2200	1855	480	3	6	/	/	1200	1450

Se závěsným bočním posuvem minus 150 kg. S integrovaným bočním posuvem minus 100 kg.

3.0-3.5t XF série - zdvihací zařízení

Typ	Model	Výška zdvihacího zařízení		Volný zdvih				Rozsah náklonu		Nosnost										
		Max. výška zdvihu	Zasunutě		Vysunutě		Bez ochranné mříže	S ochrannou mříží	Vzdálenost od středu kola k čelu vidlic	Dopředu	Dozadu	Standardní obutí				Dvoumontáž				
			3.0t	3.5t	3.0t	3.5t						3.0t	3.5t	3.0t	3.5t	3.0t	3.5t	3.0t	3.5t	
Standardní zdvihací zařízení	X30/35M200	2000	1550	1665	2735	2815	3145	3145	145	145	145	145	480	485	6	12	3000	3500	3000	3500
	X30/35M250	2500	1800	1915	3235	3315	3645	3645	145	145	145	145	480	485	6	12	3000	3500	3000	3500
	X30/35M270	2700	1900	2015	3435	3515	3845	3845	145	145	145	145	480	485	6	12	3000	3500	3000	3500
	X30/35M300	3000	2050	2165	3735	3815	4145	4145	145	145	145	145	480	485	6	12	3000	3500	3000	3500
	X30/35M330	3300	2200	2315	4035	4115	4445	4445	145	145	145	145	480	485	6	12	3000	3500	3000	3500
	X30/35M350	3500	2300	2415	4235	4315	4645	4645	145	145	145	145	480	485	6	12	3000	3500	3000	3500
	X30/35M370	3700	2450	2565	4535	4615	4945	4945	145	145	145	145	480	485	6	12	3000	3500	3000	3500
	X30/35M400	4000	2650	2715	4735	4815	5145	5145	145	145	145	145	480	485	6	12	3000	3500	3000	3500
	X30/35M430	4300	2800	2865	5035	5115	5445	5445	145	145	145	145	480	485	6	6	3000	3500	3000	3500
	X30/35M450	4500	2900	2965	5235	5315	5645	5645	145	145	145	145	480	485	6	6	3000	3500	3000	3500
	X30/35M470	4700	3000	3065	5435	5515	5845	5845	145	145	145	145	480	485	6	6	2850	3350	2900	3350
	X30/35M500	5000	3135	3215	5735	5815	6145	6145	145	145	145	145	480	485	6	6	2650	2850	2700	2900
	X30/35M550	5500	3400	3465	6235	6315	6645	6645	145	145	145	145	480	485	3	6	/	/	2400	2650
	X30/35M600	6000																		